

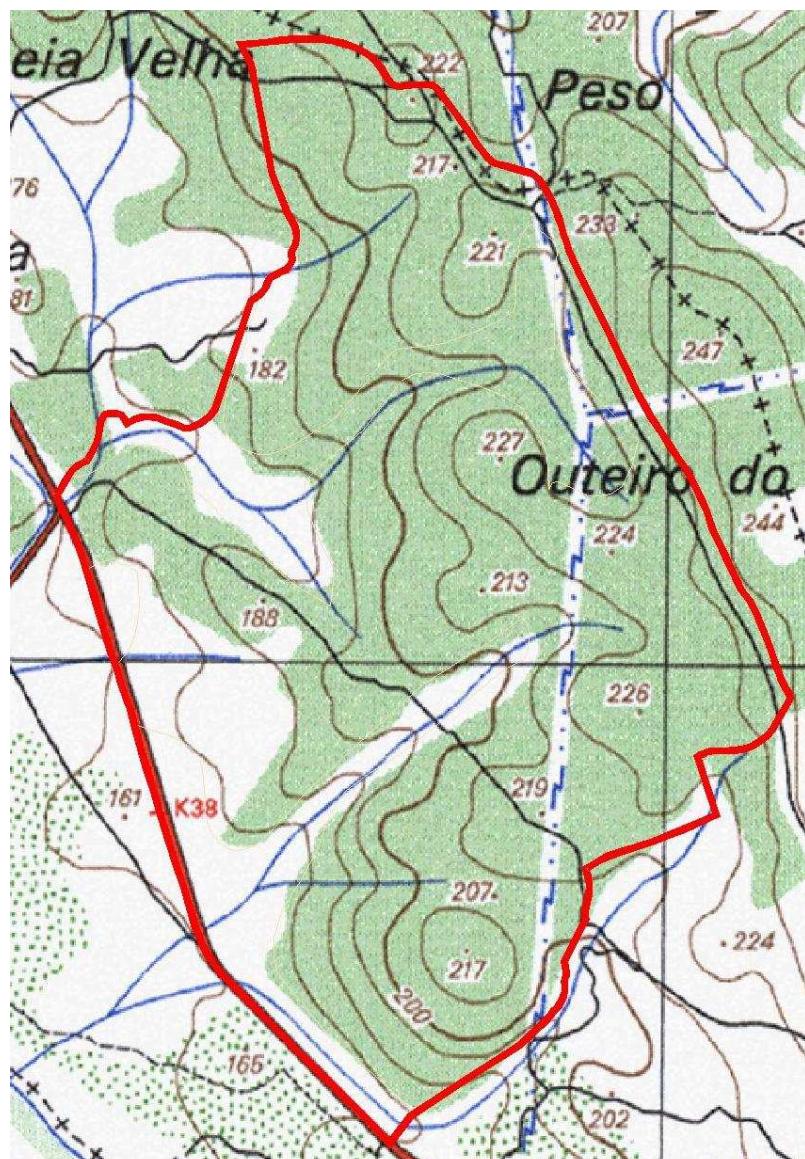
**PLANO DE PORMENOR DO PARQUE EMPRESARIAL PARA NOVAS ESTRATÉGIAS DE LOCALIZAÇÃO DO
INVESTIMENTO
(PENELI)**

CARATERIZAÇÃO DA LINHAS DE ÁGUA

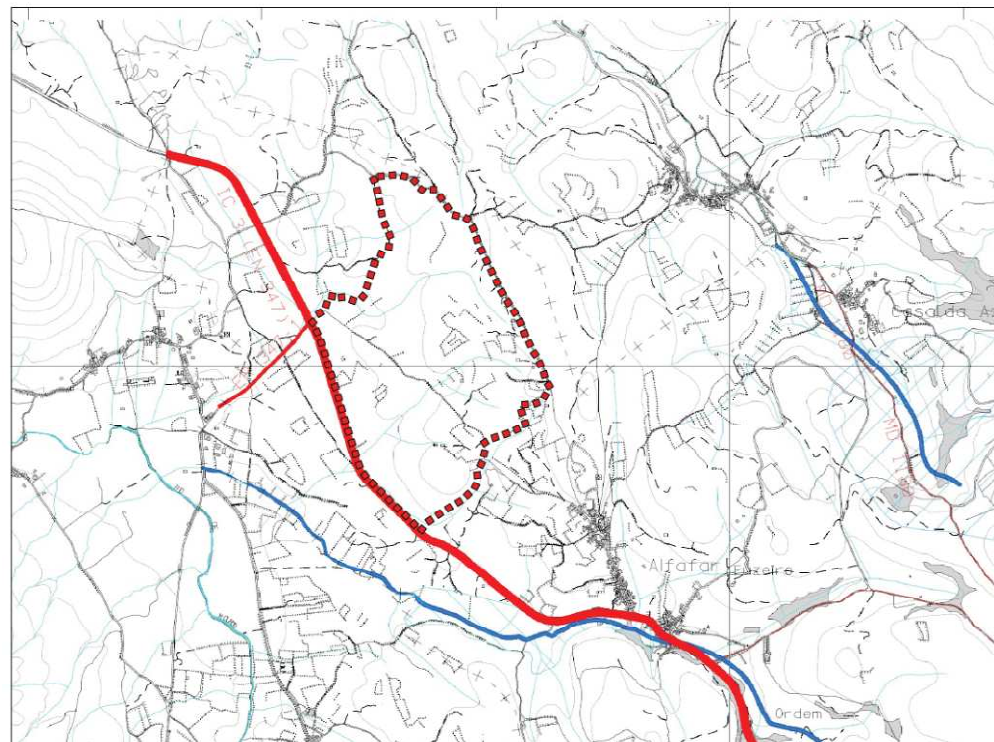
MARÇO.2017



Carta Militar



Planta de Condicionantes do PDM de Penela (Recursos Ecológicos, Hídricos e Geológicos)



SERVIDÕES E RESTRIÇÕES DE UTILIDADE PÚBLICA

Domínio Hídrico

Leitos e margens dos cursos de água



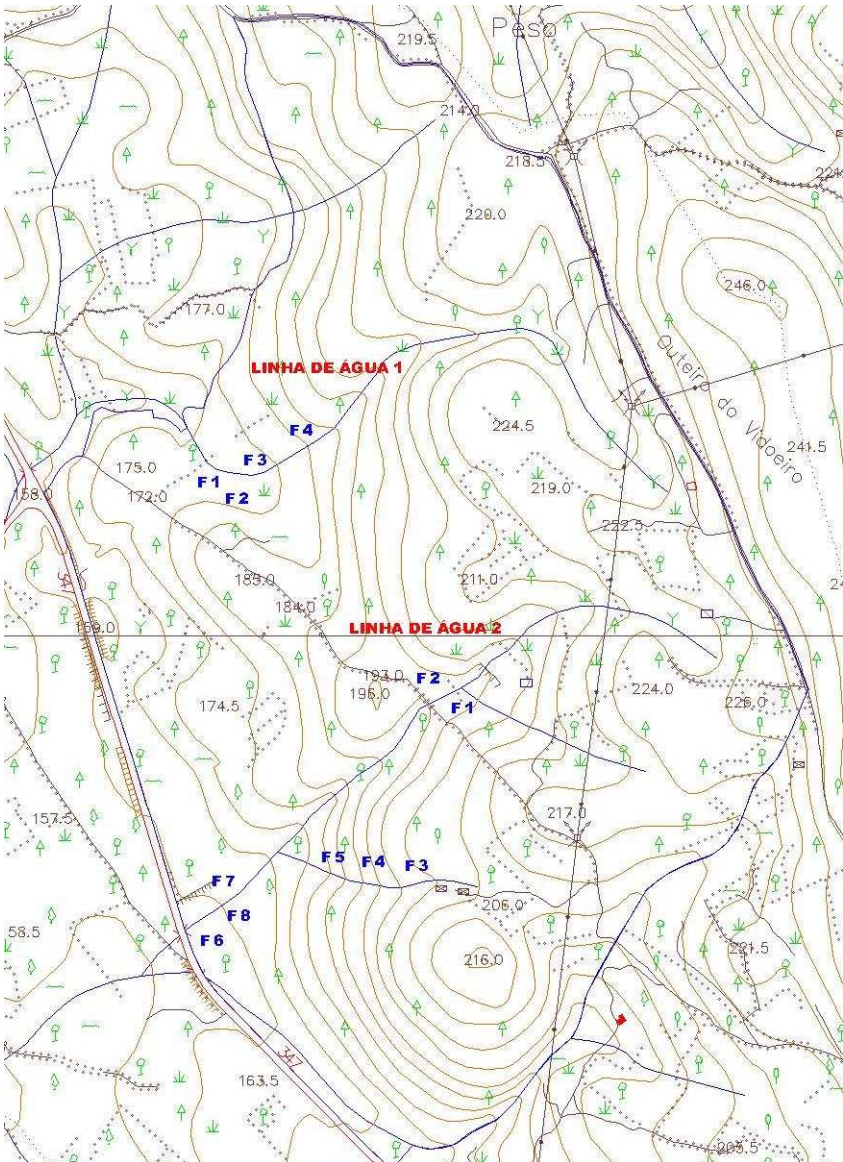
Áreas de Máxima Infiltração



Cabeceiras das Linhas de Água



Áreas com Riscos de Erosão

Linha água 1	Localização das fotos	Linha água 2	
<div data-bbox="197 312 510 571">F1</div> <div data-bbox="190 619 517 863">F2</div> <div data-bbox="190 911 517 1155">F3</div> <div data-bbox="190 1203 517 1447">F4</div>		<div data-bbox="1435 312 1753 560">F1</div> <div data-bbox="1435 608 1753 847">F2</div> <div data-bbox="1435 895 1753 1142">F3</div> <div data-bbox="1435 1190 1753 1430">F4</div>	<div data-bbox="1805 296 2033 568">F5</div> <div data-bbox="1805 600 2033 831">F6</div> <div data-bbox="1805 863 2033 1134">F7</div> <div data-bbox="1805 1166 2033 1430">F8</div>

Serve o presente documento para caracterizar as linhas de água existentes na área de intervenção do Plano de Pormenor do Parque Empresarial para Novas Estratégias de Localização do Investimento (PENELI).

O uso actual do solo é caracterizado por áreas de Pinhal, matos, vinha, algum olival e pequenas áreas aluvionares que são actualmente utilizadas para a prática agrícola inserindo-se em Reserva Agrícola Nacional.

Apesar das linhas de água estarem identificadas na Carta Militar e na cartografia MNT do concelho de Penela, após visita efectuada ao local, constatou-se que as mesmas não apresentam leitos definidos, nem qualquer local de drenagem visível.

A visita ao local foi efectuada em período de forte precipitação, e como se pode constatar pelas fotos, não foi possível detectar no terreno o percurso das linhas de água. Este facto deve-se à natureza do substrato rochoso, onde predominam os calcários, bem como das características do solo calco-argiloso que promovem a rápida infiltração da água, não se verificando desta forma, retenção de água à superfície. Sendo o principal carácter distintivo de uma linha de água na paisagem, a vegetação a esta associada, verifica-se a ausência de vegetação ribeirinha nas zonas onde estão marcadas as linhas de água.

No entanto, a implementação do PP do PENELI, e respectivo acréscimo de percentagem de área impermeabilizada, vai originar maior quantidade de escoamentos superficiais e menores infiltrações, pelo que deve ser dada a devida atenção às formas de escoamento superficial da água proveniente das chuvas, de forma a minimizar os efeitos que contribuem para o acréscimo de escoamento gerado pela ocupação do solo e impermeabilização associada.

Linha de água 1: Sobreposição com mancha de RAN - Foto 1 (F1)



A photograph showing a cleared area in a forest. In the foreground, there is a large, messy pile of cut brush, branches, and debris. The ground is muddy and uneven. In the background, there are several trees, including tall pines and some deciduous trees with reddish-brown leaves, suggesting an autumn setting. The sky is overcast and grey.

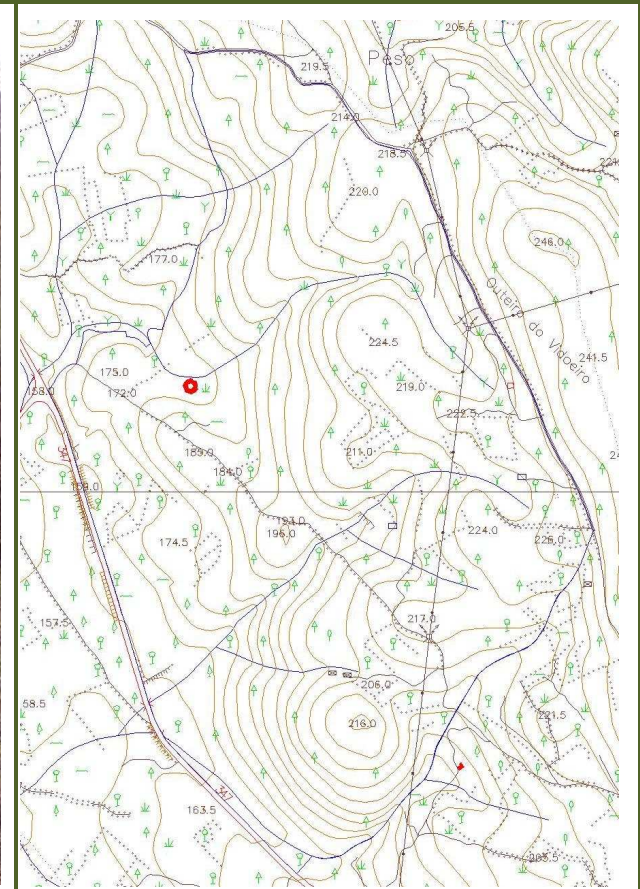


Foto 3 (F3)



Foto 4 (F4)



Linha de água 2 – Foto 1(F1)



Foto 2 (F2)



Foto 3 (F3)



Foto 4 (F4)



Foto 5 (F5)

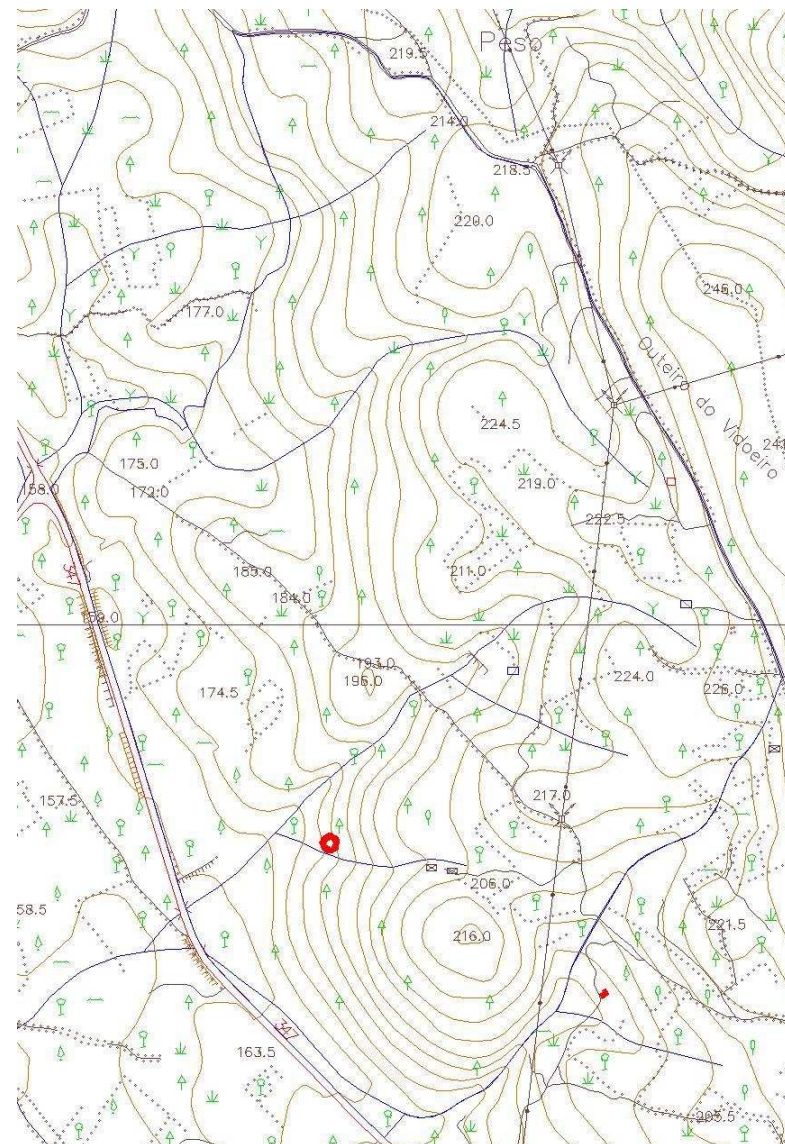


Foto 6 (F6) – Intercepção com o IC3



Foto 7 (F7)

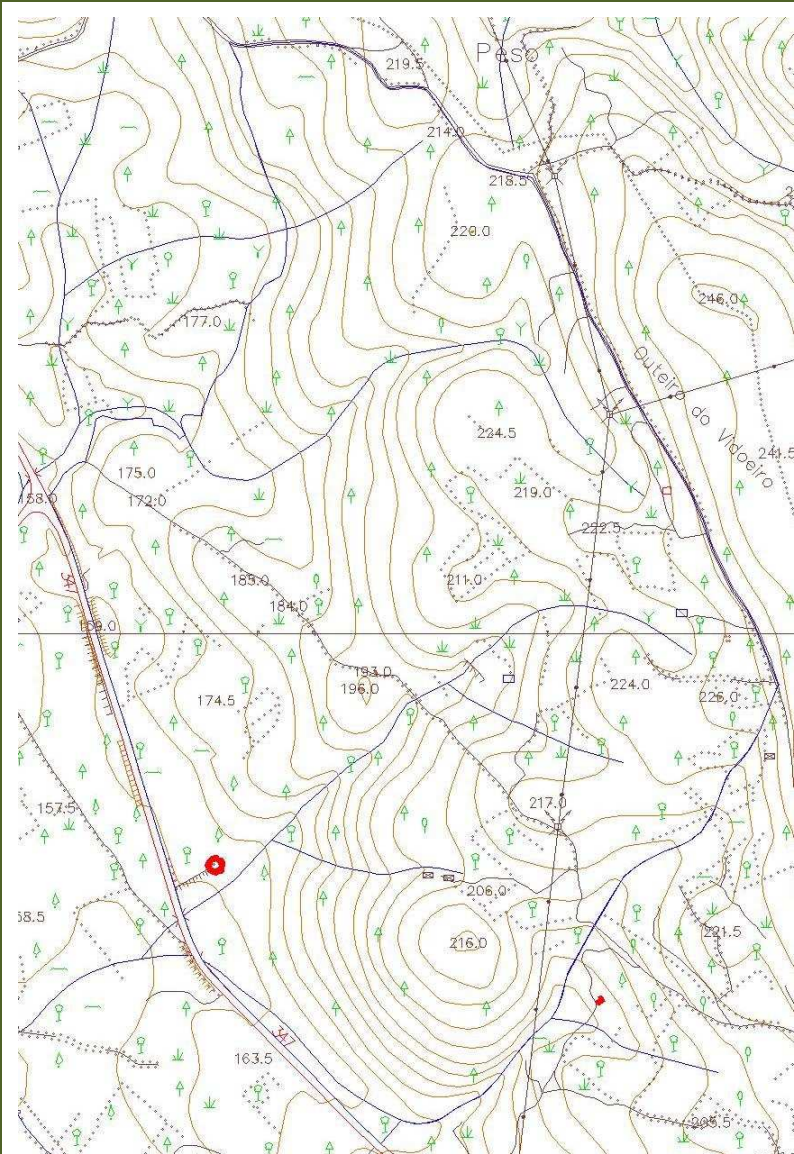


Foto 8 (F8)

