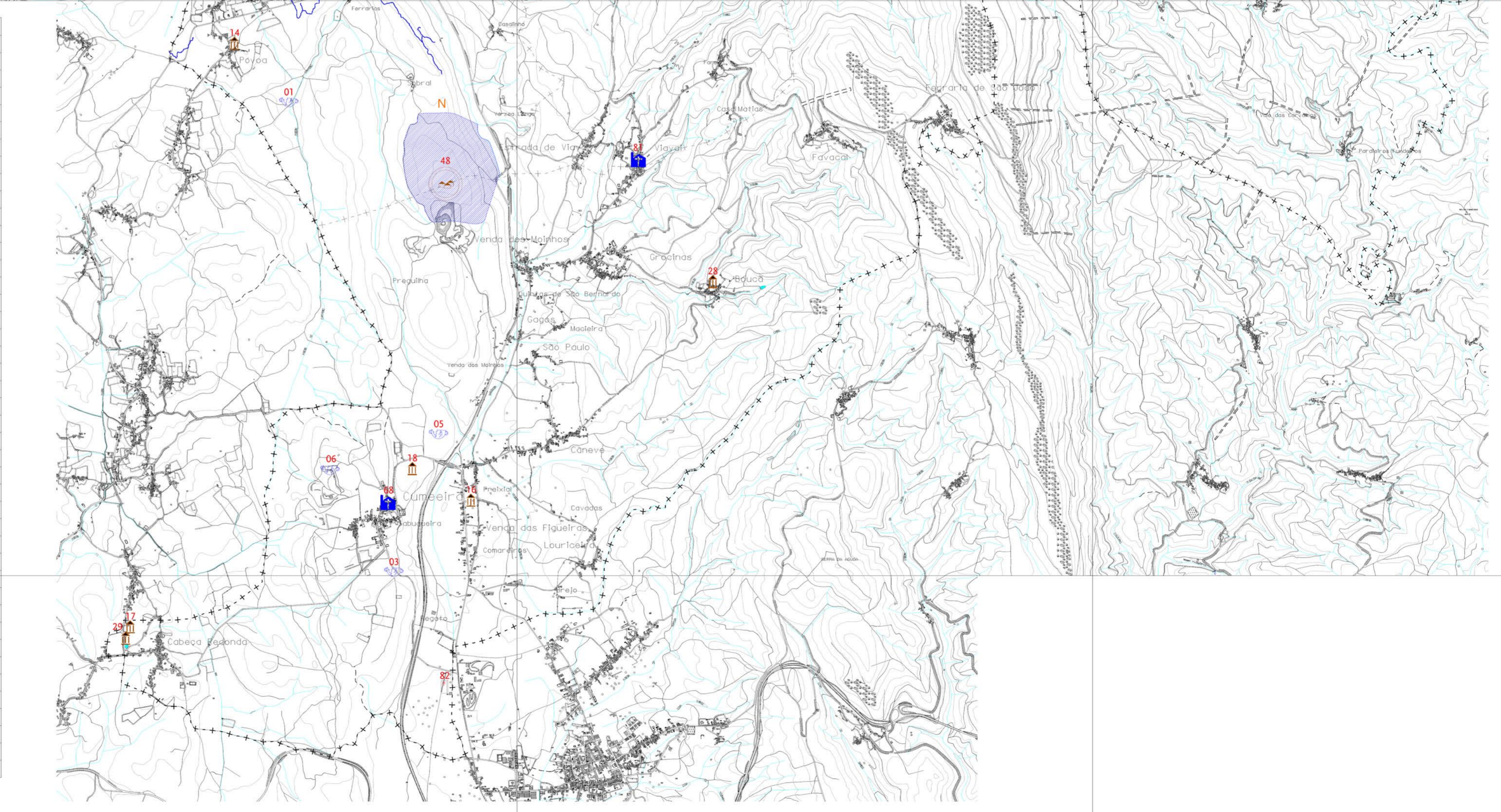


Património Classificado	
31	Castelo de Penela
46	Pelourinho de Penela
65	Igreja de Sta. Eufémia
35	Convento de Sto. António e Cerca
47	Pelourinho de Podentes
Património em Vias de Classificação	
32	Castelo de Germanelo
11	Villa Romana do Rabação
Património não classificado	
01	Vestígios Pré-Históricos do Campo da Póvoa
02	Jardim do Paleolítico Médio Neo-Calcolítico de Barbealho 2
03	Dólmen do Lago (Neolítico)
04	Terraço Fluvial de Ribeira das Aradas (Paleolítico Médio)
05	Castelo da Cabeça Redonda
06	Cabeça de Ante (Neolítico)
07	Lapa do Moirão (Idade do bronze/ferro)
08	Gruta do Algarinho
09	Gruta dos Brutais
10	Abrigos Pré-Históricos
12	Vestígios Romanos de Vale - Podentes
13	Vestígios Romanos de S. Simão
14	Vestígios Romanos da Póvoa
15	Vestígios Romanos de Barbealho 1 / Julianas
16	Vestígios Romanos do Freixal
17	Vestígios Romanos de Figueiras Podres, Capela Sra. Encarnação
18	Vestígios Romanos de Castelos 1
19	Vestígios Romanos do Algar da Janeia
20	Vestígios Romanos da Janeia Velha
21	Vestígios Romanos da Enxurreira
22	Vestígios Romanos da Quinta de S. Domingos
23	Vestígios Romanos da Cruz do Morto
24	Vestígios Romanos do Monte Abrá
25	Vestígios Romanos da Quinta da Ribeira
26	Vestígios Romanos de Lameiras
27	Vestígios Romanos das Calhargas
28	Vestígios Romanos de Bouça
29	Vestígios Romanos de um Muro
30	Vestígios Romanos da Várzea - Cova
33	Sepulturas Medievais do Melhorado
34	Sepulturas Antropomórficas do Castelo de Penela
36	Quinta do Engenho
37	Palácio da Viscondessa
38	Quinta do Castelo - Oliveira Guimarães
39	Casa dos Alarcões
40	Quinta das Portes
41	Quinta da Vouzela
42	Casa dos Freire de Andrade
43	Casa dos Alarcões (Paroquia)
44	Quinta da Boiça
45	Casa Solarenga de Elmano Coelho
48	Castro do Sobral
49	Castro do Furadouro
50	Fábrica de Papel
51	Moinho e Fábrica de Papel na Retorta
52	Forno de Cal
53	Forno de Cal EN
54	Marco da Universidade de Coimbra de Chousa Larga
55	Marco da Universidade de Coimbra
56	Marco com Iniciais MO
57	Marco da Universidade de Coimbra de Portela
58	Marco da Universidade de Coimbra
59	Marco da Universidade de Coimbra
60	Marco da Universidade de Coimbra do Rabação
61	Marco da Universidade de Coimbra
62	Adro da Igreja do Rabação
63	Via Romana Vale do Rabação
64	Igreja de S. Miguel
66	Igreja da Misericórdia
67	Igreja do Espinhal
68	Igreja da Cumieira
69	Igreja do Rabação
70	Igreja de Podentes
71	Tanques Escavados Na Rocha/Pelames
72	Capela da Fartosa
73	Capela de N. Sra. da Piedade
74	Capela de S. João
75	Capela de S. Jorge
76	Capela de N. Sra. da Conceição
77	Capela da Senhora da Graça
78	Capela de Santo António Ribeira
79	Capela de S. Lourenço
80	Capela de N. Sra. das Neves
81	Igreja de N. Sra. do Pranto - Viaval
82	Marco da Estrada Real
83	Vestígios Romanos de Valbom
84	Vestígios Romanos de Valbom 1
85	Vestígios Romanos de Pó d'Asnos
86	Columna da Quinta do Freixo
87	Vestígios Romanos - Mór Romana da Carvalheira da Boiça



Património Arquitectónico e Arqueológico

	IGREJAS MATRIZES/CAPELAS		SÍTIOS PRÉ-HISTÓRICOS		ABRIGO
	SÍTIOS ROMANOS		SEPULTURAS		CASTROS
	CASTELO		CONVENTO		CASAS SENHORIAIS
	ADROS DAS IGREJAS		FORNO DE CAL		GRUTAS
	SÍTIO PRÓTO-HISTÓRICO		FÁBRICA DE PAPEL		PELAMES
	MARCOS DA UNIVERSIDADE DE COIMBRA / MARCO REAL		PELOURINHOS		

Áreas de Potencial Arqueológico

	Zona de Potencial Arqueológico	A	Zona Especial de Protecção das Ruínas do Rabação
	Cavidades Cársicas	B	Zona de Protecção do Pelourinho de Podentes
	Zona Especial de Protecção	C	Zona de Potencial Arqueológico da Lagoa do Melhorado
	Zona de Protecção	D	Zona de Potencial Arqueológico Aradas - Cheira
		E	Zona de Potencial Arqueológico dos Pelames
		F	Zona Especial de Protecção ao Castelo de Penela
		G	Zona de Protecção à Igreja de Santa Eufémia
		H	Zona de Protecção ao Pelourinho de Penela
		I	Zona Especial de Protecção ao Convento de Santo António
		J	Zona Especial de Protecção ao Castelo de Germanelo
		K	Zona de Potencial Arqueológico do Barbealho
		L	Zona de Potencial Arqueológico de São Simão
		M	Zona de Potencial Arqueológico do Castro do Tombadouro
		N	Zona de Potencial Arqueológico do Castelo do Sobral
		O	Zona de Potencial Arqueológico da Várzea - Cova
		P	Zona de Potencial Arqueológico do Vale
		Q	Zona de Potencial Arqueológico de Valbom
		R	Zona de Potencial Arqueológico de Quinta de São Domingos

Carta Administrativa Oficial de Portugal - L409 Versão 12 de 2012

PLANO DIRECTOR MUNICIPAL DE PENELA - 1ª Revisão
 PLANTA DE ORDENAMENTO
 CARTA DE PATRIMÓNIO ARQUITECTÓNICO E ARQUEOLÓGICO

Escala: 1/25.000
 MARÇO 2013

1.3